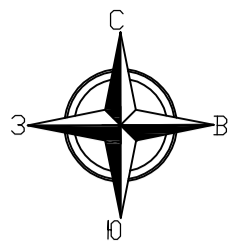


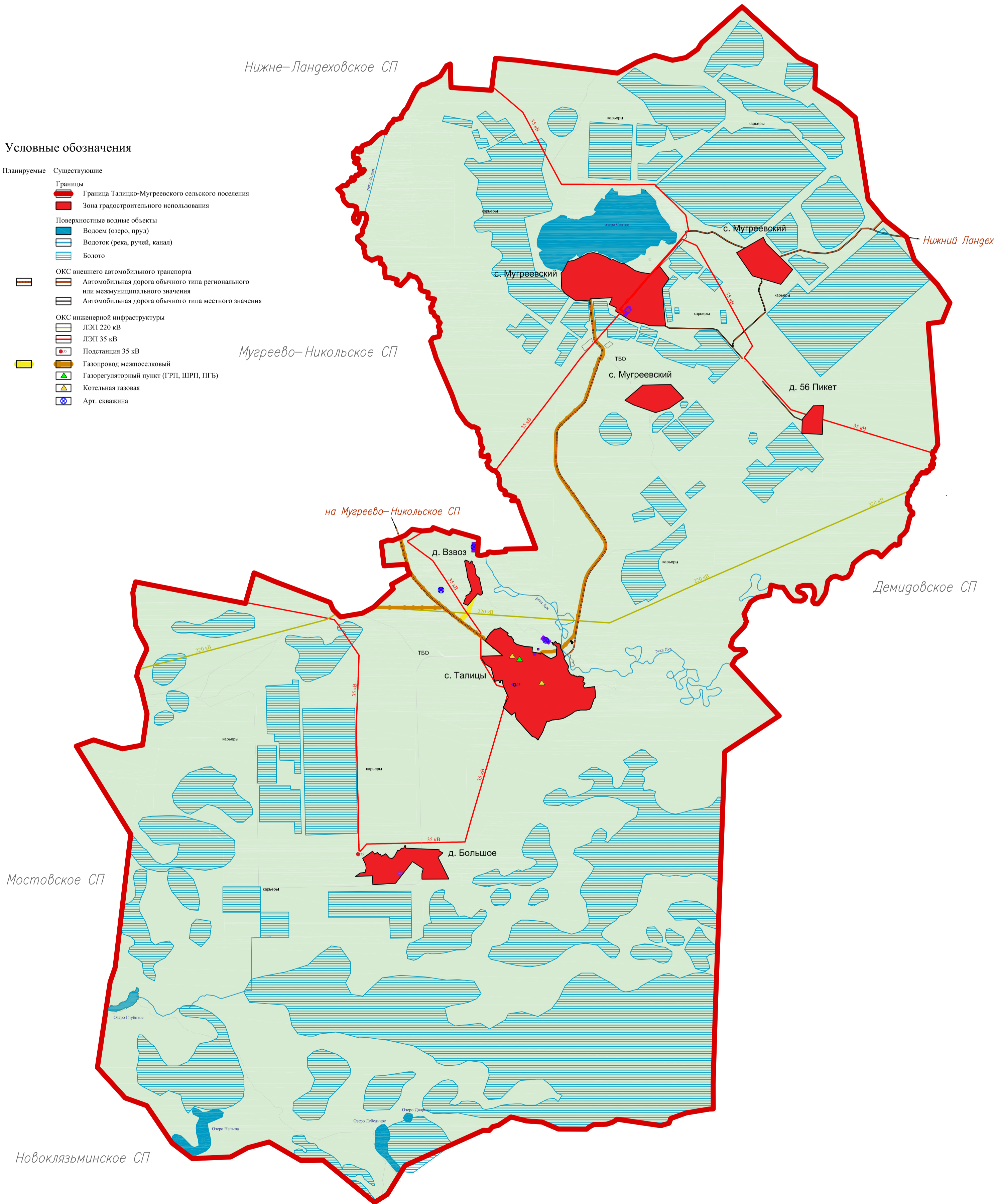
ГЕНЕРАЛЬНЫЙ ПЛАН Талицко-Мугреевского сельского поселения Южского муниципального района Ивановской области

Карта инженерной и транспортной инфраструктуры



Условные обозначения

- | | |
|---|---|
| Планируемые | Существующие |
| Границы | |
| | Граница Талицко-Мугреевского сельского поселения |
| | Зона градостроительного использования |
| Поверхностные водные объекты | |
| | Водоем (озеро, пруд) |
| | Водоток (река, ручей, канал) |
| | Болото |
| ОКС внешнего автомобильного транспорта | |
| | Автомобильная дорога общего типа регионального или межмуниципального значения |
| | Автомобильная дорога общего типа местного значения |
| ОКС инженерной инфраструктуры | |
| | ЛЭП 220 кВ |
| | ЛЭП 35 кВ |
| | Подстанция 35 кВ |
| | Газопровод межпоселковый |
| | Газорегуляторный пункт (ГРП, ШРП, ПГБ) |
| | Котельная газовая |
| | Арт. скважина |



38/721/20					
Проект внесения изменений в генеральный план и проект внесения изменений в правила землепользования и застройки Талицко-Мугреевского сельского поселения Южского муниципального района					
Имя	Код	Лист	Наим.	Порядок	Дата
Разработчик	Муниципалитет				02.20
Ген. план	Муниципалитет				02.20
Д. Косица	Косица				02.20
			Масштаб	лист	лист
			1:25000	3	3
			000 ОПС "Проект" в Иваново		
			Карта инженерной и транспортной инфраструктуры территории		
Формат А0					