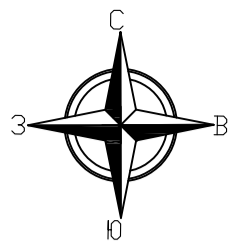


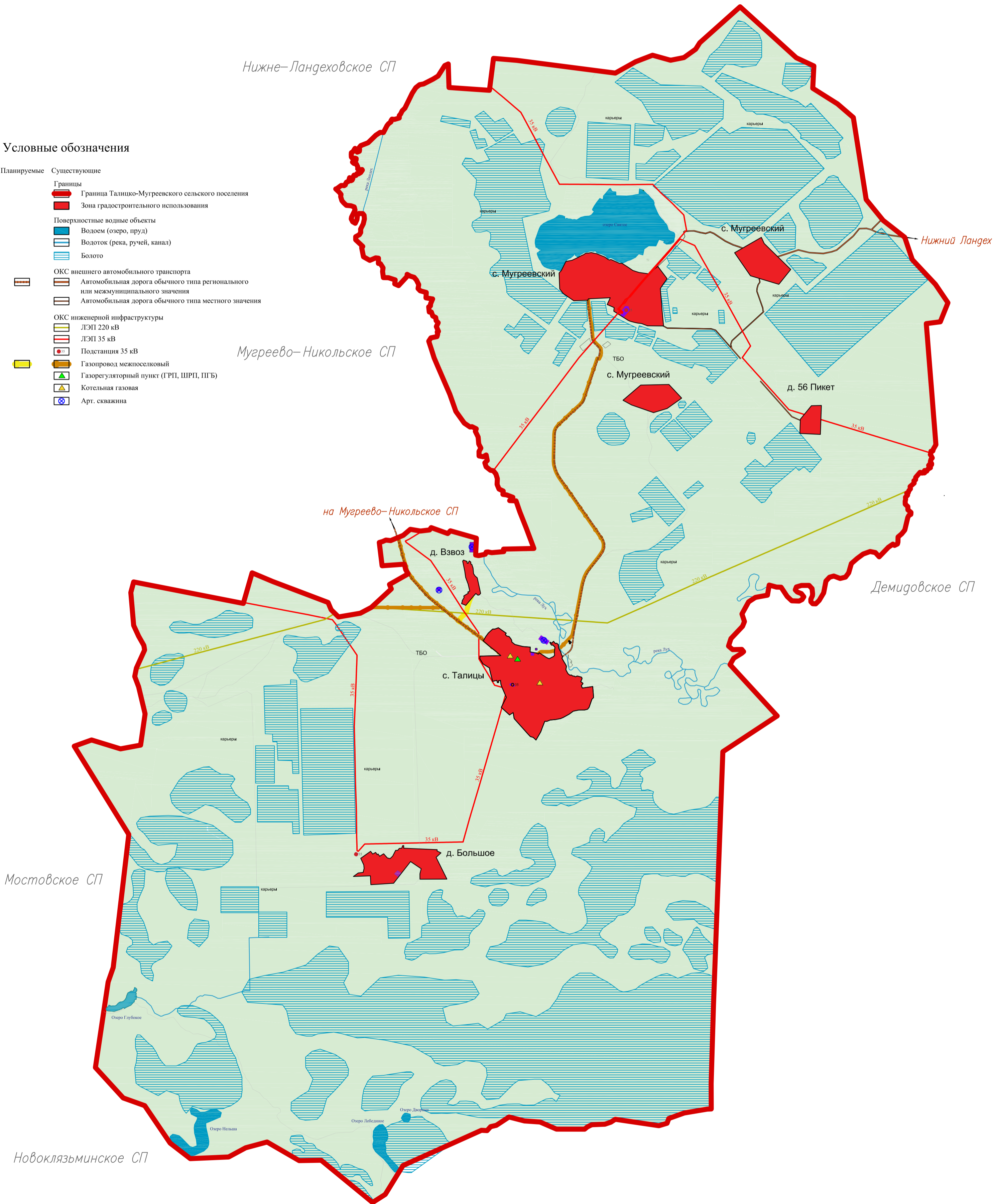
ГЕНЕРАЛЬНЫЙ ПЛАН Талицко-Мугреевского сельского поселения Южского муниципального района Ивановской области

Карта инженерной и транспортной инфраструктуры



Условные обозначения

- | | |
|---|---|
| Планируемые | Существующие |
| Границы | |
| | Граница Талицко-Мугреевского сельского поселения |
| | Зона градостроительного использования |
| Поверхностные водные объекты | |
| | Водоем (озеро, пруд) |
| | Водоток (река, ручей, канал) |
| | Болото |
| ОКС внешнего автомобильного транспорта | |
| | Автомобильная дорога общего типа регионального или межмуниципального значения |
| | Автомобильная дорога общего типа местного значения |
| ОКС инженерной инфраструктуры | |
| | ЛЭП 220 кВ |
| | ЛЭП 35 кВ |
| | Подстанция 35 кВ |
| | Газопровод межпоселковый |
| | Газорегуляторный пункт (ГРП, ШРП, ПГБ) |
| | Котельная газовая |
| | Арт. скважина |



						841/22		
						Проект внесения изменений в генеральный план и проект внесения изменений в профиль землепользования и застройки Талицко-Мугреевского сельского поселения Южского муниципального района		
Изм.	Кол.	Лист	Наим.	Порядок	Дата	Материалы по обоснованию		
Разработана	А.И.Ильин				10.22	мощ.	лист	лист
ГРП	А.И.Ильин				10.22	1:25000	3	3
Д.И.Ильин	К.И.Ильин				10.22	ООО СКБ "Проект" в.И.Ильин		
						Карта инженерной и транспортной инфраструктуры территории		
						формат А0		