

Правила землепользования и застройки Талицкого сельского поселения

Карта градостроительного зонирования поселения

Населенные пункты:

№/п	Название	Площадь, га	Фрагмент
1.	с.Талицы	243 (перс.)	см.прим.3
2.	д.Взвоз	20,6 (перс.)	л.2
3.	д.Большое	57,5	л.3

Территориальные зоны

Жилые зоны

- Ж-1** Зона застройки индивидуальными жилыми домами
- Ж-2** Зона застройки малоэтажными жилыми домами (до 3 этажей)
- Ж-3** Зона земельных участков
- Ж-4** Зона перспективной жилой застройки

Общественно-деловые зоны

- О-1** Зона общественно-делового назначения

Производственные зоны

- П-1** Зона размещения производственных объектов (СЗЗ – 50м)
- П-2** Зона размещения производственных объектов (СЗЗ – 300м)

Зоны инженерной и транспортной инфраструктуры

- ИТ-1** Зона инженерной инфраструктуры
- ИТ-2** Зона транспортной инфраструктуры
- ИТ-3** Зона индивидуального автотранспорта

Зоны рекреационного назначения

- Р-1** Зона скверов и спортивных объектов
- Р-2** Зона открытых природных пространств

Зоны сельскохозяйственного использования

- С-1** Зона объектов сельскохозяйственного назначения

Зоны режимных территорий

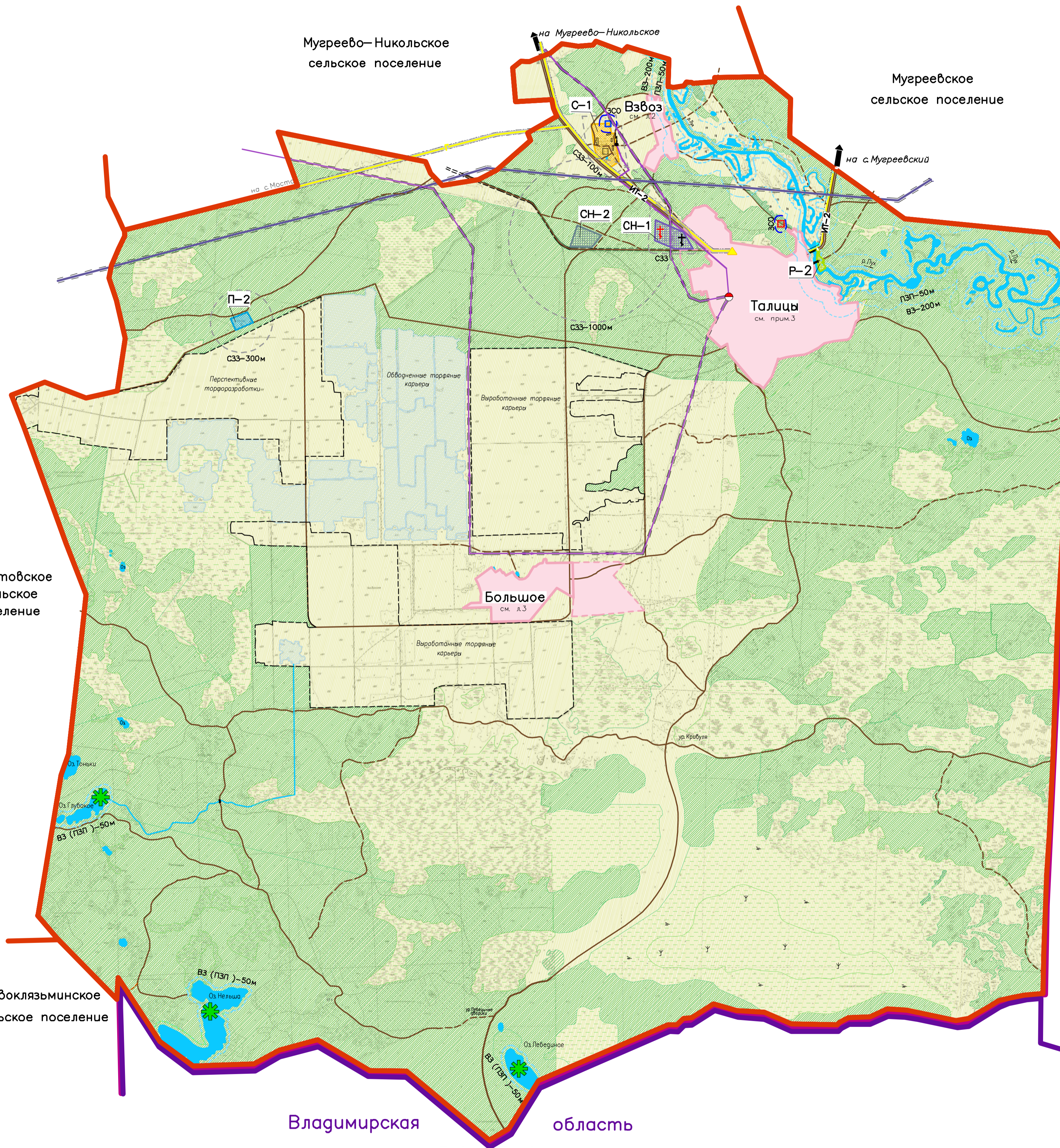
- РО-1** Зона режимного объекта

Зоны специального назначения

- СН-1** Зона кладбища
- СН-2** Зона полигона ТБО

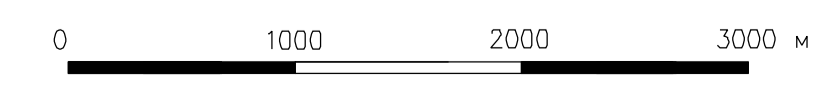
Примечания:

- На карте территориальных зон также обозначены границы зон с особыми условиями использования территорий (СЗЗ объектов, прибрежные защитные полосы и водоохранные зоны, зоны санитарной охраны артезианских, охраняемые зоны ЛЭП и магистральных газопроводов).
- Карты территориальных зон населенных пунктов выполнены как фрагменты на отдельных листах.
- Территориальные зоны административного центра села Талицы установлены ранее (см. "Правила землепользования и застройки села Талицы", заказ № 13106, 2013 г.).



Условные обозначения:

- Границы**
- Ивановской области
 - Южного муниципального района
 - Талицкого сельского поселения
 - Населенных пунктов сельского поселения (существующие и перспективные)
- Территории**
- Территории населенных пунктов
 - Лесные
 - Сельхозназначения, природного ландшафта
 - Болотные и заболоченные
 - Водных объектов
- Границы зон с особыми условиями использования территории**
- Санитарно-защитные зоны (СЗЗ)
 - Водоохранные зоны (ВЗ)
 - Прибрежные защитные полосы (ПЗП)
 - Охраняемые зоны ЛЭП (220 кВ) – 25 м
 - Охраняемые зоны ЛЭП (35 кВ) – 15 м
 - Охраняемые зоны газопровода высокого давления – 25 м
 - Зоны санитарной охраны водозаборов (ЗСО) – 1 пояс
 - Памятники природы



Заказ № 14030				Зона: Администрация Талицкого сельского поселения, Южного муниципального района Ивановской области		
Правила землепользования и застройки Талицкого сельского поселения Южного муниципального района Ивановской области						
Изм.	Кол.ч.	Лист	док.	Подпись	Дата	Страницы
ГИП		Опекун				Лист
Архитектор		Шпейнова				П
Графические материалы				1 3		
Карта градостроительного зонирования Талицкого сельского поселения М 1:30000				ООО "Ивановпроект"		